

各位

会社名 株式会社テン・アローズ
 代表者名 代表執行役社長 林 勝哉
 (コード番号 9885 大証二部)
 問合せ先 総務・人事部 部長 濱野正治
 TEL (078) 792-7134

組織変更及び人事異動に関するお知らせ

当社は、平成20年9月26日開催の取締役会におきまして、平成20年10月1日付の事業持株会社体制への移行に伴う組織変更及び人事異動につき、下記のとおり決定いたしましたのでお知らせいたします。

なお、当社は平成20年10月1日付にて、商号を株式会社シャルレに変更いたします。

記

1. 組織変更（平成20年10月1日付）

(1) 本部の新設

マーケティング本部・メンバーサポート本部・カスタマーサポート本部・管理本部の4本部を新設する。

(2) 部の新設

マーケティング部・商品開発部・商品管理部・メンバーサポート企画部・メンバーサポート部・カスタマーサポート部・CRM推進部・情報システム部の8部署を新設する。

2. 人事異動（平成20年10月1日付）

本部長人事

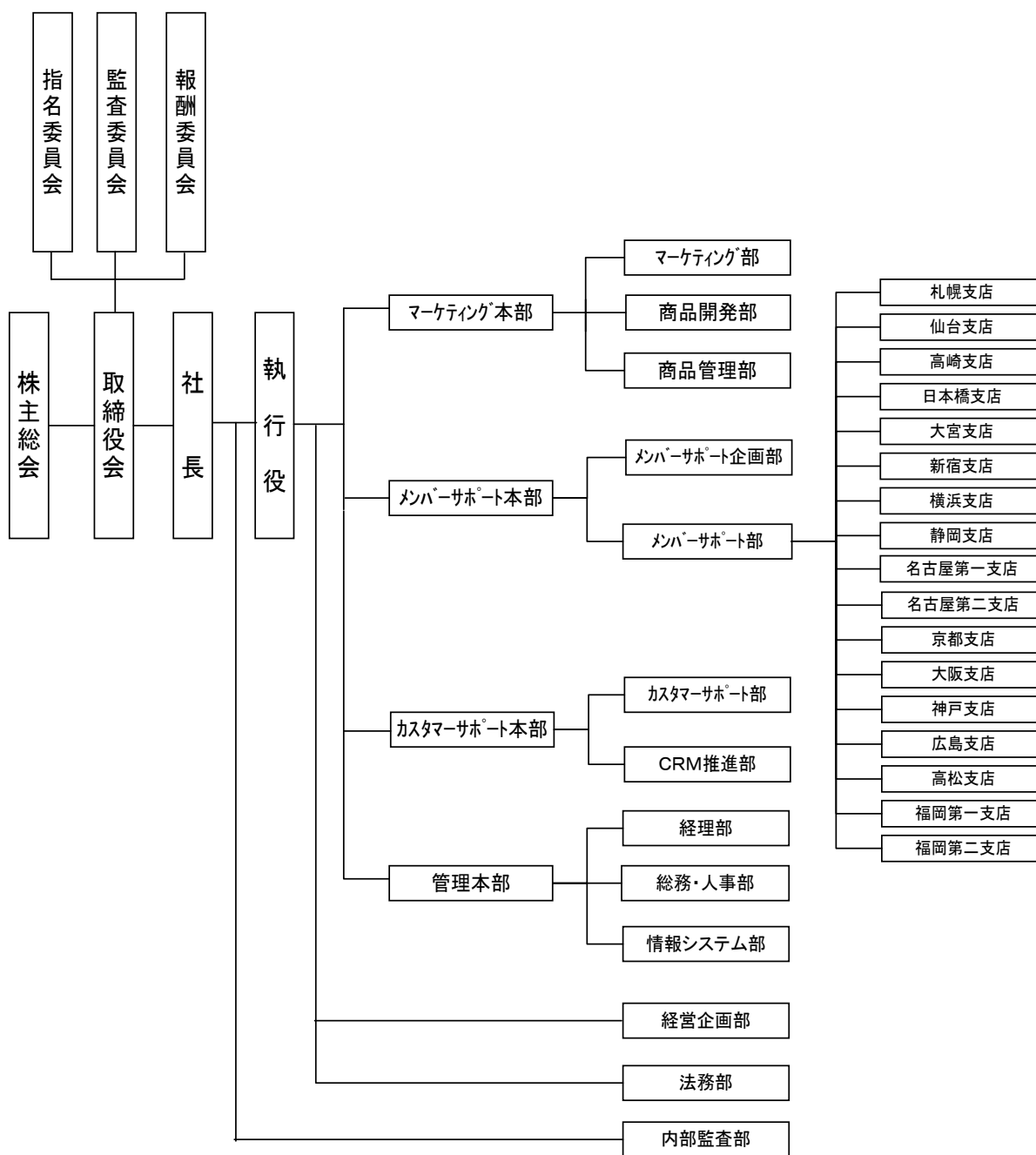
新 役 職 名	氏 名	旧 役 職 名
マーケティング本部長	松下 健次	(株)シャルレ 執行役員 マーケティング本部 本部長
メンバーサポート本部長	秋田 雅也	(株)シャルレ 執行役員 メンバーサポート本部 本部長
カスタマーサポート本部長 兼 カスタマーサポート部長	藤井 日出男	(株)シャルレ 執行役員 カスタマーサポート本部 本部長 兼 カスタマーサポート部 部長
管理本部長	田中 成和	統括部長(総務・人事部及び経 理部統括) 兼 (株)シャルレ 執行役員 管理本部 本部長

部長人事

新 役 職 名	氏 名	旧 役 職 名
マーケティング本部 マーケティング部長	許村 幸司	(株)ジャルル マーケティング本部 マーケティング部 部長
マーケティング本部 商品開発部長	石岡 弘幸	(株)ジャルル マーケティング本部 商品開発部 部長
マーケティング本部 商品管理部長	山縣 正典	(株)ジャルル マーケティング本部 商品管理部 部長
メンバーサポート本部 メンバーサポート企画部長	脇 実弘	(株)ジャルル メンバーサポート本部 メンバーサポート企画部 部長
メンバーサポート本部 メンバーサポート部長	宇都宮 誠	(株)ジャルル メンバーサポート本部 メンバーサポート部 部長
カスタマーサポート本部 CRM 推進部長	川上 裕生	(株)ジャルル カスタマーサポート本部 CRM 推進部 部長
管理本部 経理部長	岩永 信幸	経理部 部長 兼 (株)ジャルル 管理本部 経理部 部長
管理本部 総務・人事部長	濱野 正治	総務・人事部 部長 兼 (株)ジャルル 管理本部 総務・人事部 部長
管理本部 情報システム部長	高田 博祐	(株)ジャルル 管理本部 情報システム部 部長
経営企画部長	高田 厚司	経営企画部 部長 兼 (株)ジャルル 経営企画部 部長
法務部長	原 豊	法務部 部長 兼 (株)ジャルル 法務部 部長
内部監査部長	石川 昌弘	内部監査部 部長 兼 (株)ジャルル 内部監査部 部長

※ なお、このたびは大幅な組織変更に伴い、全部署の責任者を掲載いたしております。

株式会社シャルレ 組織図 (平成 20 年 10 月 1 日付)



以上